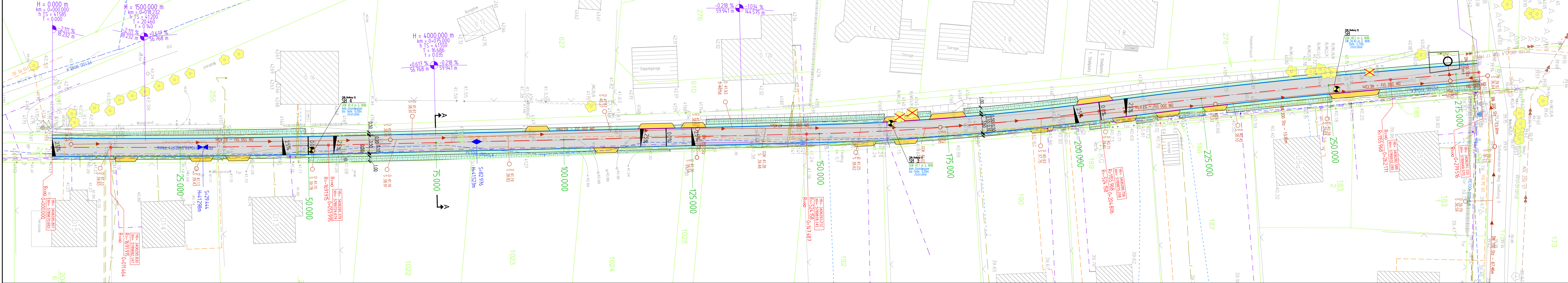


Für die Lage- und Höhenangaben der Versorgungsleitungen wird keine Gewähr übernommen.

Fremdanlagen	Symbol	Fremdanlagen	Symbol
ELEKTROANLAGEN		WASSER	
Niedrigspannung		Trinkwasser	
Hochspannung		Abwasser	
Steuerkabel ADL		Abwasserdruckleitung	
GASLEITUNG		FERNWÄRMEDANLAGEN	
Niederdruck u. Mitteldruck		TELEKOM - Überlandleitung	
Hochdruck		TELEKOM - Erdkabel	



Zeichenerklärung:

	Fahrbahn - Pflaster		Geländeangleichung
	Fahrbahn - Asphalt		Großpflaster
	Bankett - Schotter		Versickerungsmulde
	Zufahrt - Schotter		Rundbord
	Tiefbord		

- Laubbaum - Bestand / Fällung / Neuanpflanzung
- Tiefpunkt - Hochpunkt
- Tangentenschnittpunkt mit Angaben von Gefälle (-) und Steigung (+) in Prozent, Länge der Gefälle- bzw. Steigungsstrecke und Halbmesser
- Fahrbahnquerneigung
- Hektometrierung - Achsstationierung - Querprofile
- Achshauptpunkte mit Achsausrundung
- Koordinaten der Übergänge von Gerade und Bogen

Ploner: BEV Ingenieure GmbH
 Bauwesen + Energie + Verkehr
 Am Amtsgarten 10
 15711 Königs Wusterhausen
 Telefon: (0 33 75) 469 86-0
 Telefax: (0 33 75) 469 86-86
 Internet: www.bev-ing.de
 E-Mail: mail@bev-ing.de

Auftraggeber: Gemeinde Bestensee
 Eichhornstraße 4 - 5
 15741 Bestensee
 Telefon: (03 37 63) 9 98-0
 Telefax: (03 37 63) 6 34 89
 Internet: www.bestensee.de

Bauprojekt: Straßenbau und Regenentwässerung Gemeinde Bestensee
 "Schenkendorfer Weg" Siedlung D

Leistungsumfang: AUSFÜHRUNGSPANUNG

Planbezeichnung: Lageplan 1
 "Schenkendorfer Weg" Siedlung D

Höhensystem/Lozbezug:	DHN92/ETRS89	Vermessung vom:	2000 u. 2014	Blattgröße:	1445x297	Kurzbezeichnung Plan:	15 2 13 EP-1-01	Index:	a	Aktueller Stand:	28.06.2017	Maßstab:	1:250
Bearbeitet:	Scottland	Datum:	20.02.2017	Letzte Änderung:	Zufahrten und Runderbores und Flurkarte ergänzt	Gezeichnet:	Scottland	Datum:	20.02.2017	Name:	Scottland	Geprüft:	
Geprüft:	gez. Köpke	Datum:	20.02.2017	Dateiname:	15 2 13 AP-1-00a.dwg	Diese Zeichnung ist Eigentum der BEV Ingenieure GmbH. Eine unerlaubte Vervielfältigung sowie die Weitergabe an Dritte kann strafrechtliche Folgen haben. Wir übernehmen keine Gewähr für die Vollständigkeit, Aktualität, Genauigkeit u. Richtigkeit sämtlicher Versorgungsanlagen sowie für die Flurkarte und deren Grundstücksdaten.							

©: BEV\Bestensee\15 2 13 SB Schenkendorfer Siedlung D\ZEICHNUNGEN\AP-Plan\15 2 13 AP-1-00a.dwg